

折込広告 販促カレンダー

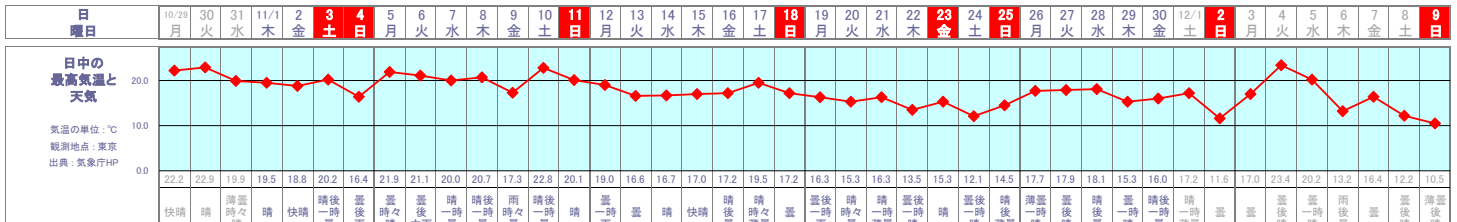


2019年 11月

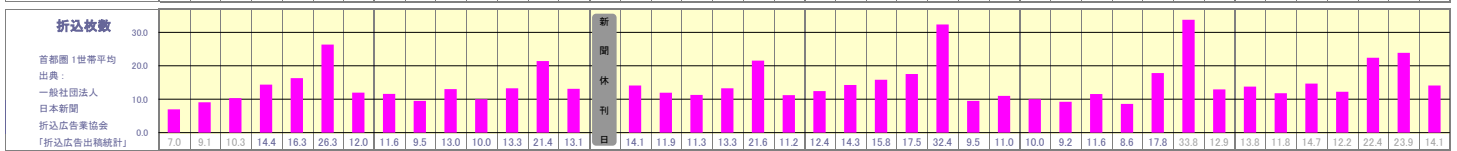
【全国1世帯当たりの消費支出 月別推移】 出典：総務省「家計調査」時系列データ 二人以上の世帯（実質増減率は対前年同月比）

前年データ - 2018年 -

調査年	2017年	2018年
調査月	12月	1月
消費支出(円)	322,157	289,703
実質増減率(%)	-0.1	2.0



日	曜日	出来事
10/29	月	
10/30	火	
10/31	水	
11/1	木	
11/2	金	
11/3	土	
11/4	日	
11/5	月	
11/6	火	
11/7	水	
11/8	木	
11/9	金	
11/10	土	
11/11	日	
11/12	月	
11/13	火	
11/14	水	
11/15	木	
11/16	金	
11/17	土	
11/18	日	
11/19	月	
11/20	火	
11/21	水	
11/22	木	
11/23	金	
11/24	土	
11/25	日	
11/26	月	
11/27	火	
11/28	水	
11/29	木	
11/30	金	
12/1	土	
12/2	日	
12/3	月	
12/4	火	
12/5	水	
12/6	木	
12/7	金	
12/8	土	
12/9	日	



本年ポイント - 2019年 -

【今月の季節語 - 11月の暮らし】
初冬、初時雨、初霜、冬ぬく、炉間、口切、亥の子、熊手、山茶花、新海苔、蕎麦刈、麦穂、大根、大根引、大根干す、切干、漬漬、沢庵漬、茎漬、酢漬、蒟蒻餅、連根餅、小春、冬日和、紅葉散る、落葉、木枯し

曜日	10月第5週/11月第1週	11月第2週	11月第3週	11月第4週	11月第5週/12月第1週	12月第2週
日	10/29	11/4	11/11	11/18	11/25	12/2
曜	火	日	日	日	日	日
六	10/30	11/5	11/12	11/19	11/26	12/3
曜	水	月	月	月	月	月
曜	10/31	11/6	11/13	11/20	11/27	12/4
曜	木	火	火	火	火	火
曜	11/1	11/7	11/14	11/21	11/28	12/5
曜	金	水	水	水	水	水
曜	11/2	11/8	11/15	11/22	11/29	12/6
曜	土	木	木	木	木	木
曜	11/3	11/9	11/16	11/23	11/30	12/7
曜	日	金	金	金	金	金
曜	11/4	11/10	11/17	11/24	12/1	12/8
曜	月	土	土	土	土	土
曜	11/5	11/11	11/18	11/25	12/2	12/9
曜	火	日	日	日	日	日
曜	11/6	11/12	11/19	11/26	12/3	12/10
曜	水	月	月	月	月	月
曜	11/7	11/13	11/20	11/27	12/4	12/11
曜	木	火	火	火	火	火
曜	11/8	11/14	11/21	11/28	12/5	12/12
曜	金	水	水	水	水	水
曜	11/9	11/15	11/22	11/29	12/6	12/13
曜	土	木	木	木	木	木
曜	11/10	11/16	11/23	11/30	12/7	12/14
曜	日	金	金	金	金	金
曜	11/11	11/17	11/24	12/1	12/8	12/15
曜	月	土	土	土	土	土
曜	11/12	11/18	11/25	12/2	12/9	12/16
曜	火	日	日	日	日	日
曜	11/13	11/19	11/26	12/3	12/10	12/17
曜	水	月	月	月	月	月
曜	11/14	11/20	11/27	12/4	12/11	12/18
曜	木	火	火	火	火	火
曜	11/15	11/21	11/28	12/5	12/12	12/19
曜	金	水	水	水	水	水
曜	11/16	11/22	11/29	12/6	12/13	12/20
曜	土	木	木	木	木	木
曜	11/17	11/23	11/30	12/7	12/14	12/21
曜	日	金	金	金	金	金
曜	11/18	11/24	12/1	12/8	12/15	12/22
曜	月	土	土	土	土	土
曜	11/19	11/25	12/2	12/9	12/16	12/23
曜	火	日	日	日	日	日
曜	11/20	11/26	12/3	12/10	12/17	12/24
曜	水	月	月	月	月	月
曜	11/21	11/27	12/4	12/11	12/18	12/25
曜	木	火	火	火	火	火
曜	11/22	11/28	12/5	12/12	12/19	12/26
曜	金	水	水	水	水	水
曜	11/23	11/29	12/6	12/13	12/20	12/27
曜	土	木	木	木	木	木
曜	11/24	11/30	12/7	12/14	12/21	12/28
曜	日	金	金	金	金	金
曜	11/25	12/1	12/8	12/15	12/22	12/29
曜	月	土	土	土	土	土
曜	11/26	12/2	12/9	12/16	12/23	12/30
曜	火	日	日	日	日	日
曜	11/27	12/3	12/10	12/17	12/24	12/31
曜	水	月	月	月	月	月
曜	11/28	12/4	12/11	12/18	12/25	
曜	木	火	火	火	火	
曜	11/29	12/5	12/12	12/19	12/26	
曜	金	水	水	水	水	
曜	11/30	12/6	12/13	12/20	12/27	
曜	土	木	木	木	木	
曜	12/1	12/7	12/14	12/21	12/28	
曜	日	金	金	金	金	
曜	12/2	12/8	12/15	12/22	12/29	
曜	月	土	土	土	土	
曜	12/3	12/9	12/16	12/23	12/30	
曜	火	日	日	日	日	
曜	12/4	12/10	12/17	12/24		
曜	水	月	月	月		
曜	12/5	12/11	12/18	12/25		
曜	木	火	火	火		
曜	12/6	12/12	12/19	12/26		
曜	金	水	水	水		
曜	12/7	12/13	12/20	12/27		
曜	土	木	木	木		
曜	12/8	12/14	12/21	12/28		
曜	日	金	金	金		
曜	12/9	12/15	12/22	12/29		
曜	月	土	土	土		
曜	12/10	12/16	12/23	12/30		
曜	火	日	日	日		
曜	12/11	12/17	12/24			
曜	水	月	月			
曜	12/12	12/18	12/25			
曜	木	火	火			
曜	12/13	12/19	12/26			
曜	金	水	水			
曜	12/14	12/20	12/27			
曜	土	木	木			
曜	12/15	12/21	12/28			
曜	日	金	金			
曜	12/16	12/22	12/29			
曜	月	土	土			
曜	12/17	12/23	12/30			
曜	火	日	日			
曜	12/18	12/24				
曜	水	月				
曜	12/19	12/25				
曜	木	火				
曜	12/20	12/26				
曜	金	水				
曜	12/21	12/27				
曜	土	木				
曜	12/22	12/28				
曜	日	金				
曜	12/23	12/29				
曜	月	土				
曜	12/24	12/30				
曜	火	日				
曜	12/25					
曜	12/26					
曜	12/27					
曜	12/28					
曜	12/29					
曜	12/30					
曜	12/31					

重点テーマ

クリスマス商戦 - 11月は屋内外の飾り付けやグルメ・ホテルプランの予約申し込みなど

需要予測のヒントと販促のポイント

- ◆ クリスマスの打ち出し、早い企業で11月第1週から
- 【ディスカウントストア 東京地区 前年実績】

 - ◇ 百貨店は11月第2週から
 - ◇ 流通小売、全般的には11月第3週からの訴求開始が多い
 - ◇ クリスマス玩具等7割の折込広告、11月第3週に出稿（七五三直後）

需要予測のヒントと販促のポイント

- ◆ ブラックフライデー、今年は11月29日<金>で歳末商戦の初戦の位置付け
- … 前年<2018年>、大々的に実施した企業では期間中の売上高が前々年を上回ったとの情報が多いで取り上げられた。生活者の関心も年々高まっている
- ◆ 前年のブラックフライデーでセールや商品の値引きを仕掛けた企業では、
- 広告による集客促進策も功を奏して、店舗・ネット販売とも着実に売上を伸ばしている

ポージョレ・ヌーボー解禁 <11/21木>

需要予測のヒントと販促のポイント

- ◆ ポージョレ・ヌーボー、近年は流通小売各社の低価格競争が話題となっているが、その輸入数量は6年連続で減少
- 【2018年 ポージョレワイン委員会調べ】
- … 主な顧客がハラル期を知る50代以上に限定されていることが要因との見立ても
- ◆ 商戦を仕掛けるにあたっては、女性や若年層を取り込む施策が必須

需要予測のヒントと販促のポイント

- ◆ 年末大掃除を意識した訴求、早い企業では11月第3週から
- 【ホームセンター、東京地区、前年実績】
- 訴求テーマ・商品例
- 住居品： ◇ 屋外の清掃・補修（フェンソー、プロワキーム、高压洗浄機、竹ぼうき）
- ◇ 年末大掃除特売 屋内編（ステムクリーナー、電気掃除機、各種補修剤）

お歳暮商戦本格化 - 各所でギフトセンターが順次オープン

七五三 <11/15金>

需要予測のヒントと販促のポイント

- ◆ お歳暮選び、生活者は何を基準に考えているのか…
- ⇒ ◇ 贈る相手の好み ◇ 口コミ(TV)の評判 ◇ 自分が買ってうれしいものなど

冬支度 - 暖房、防寒、鍋料理

需要予測のヒントと販促のポイント

- ◆ 暖房機器・用品、中敷ラグ、羽毛布団、土鍋、カセットコンロ
- 衣料品： 保温性肌着
- 食料品： ◇ 海鮮鍋 ◇ キムチ鍋 ◇ しゃぶしゃぶ

需要予測のヒントと販促のポイント

- ◆ 風邪・インフルエンザ 予防と対策
- ◇ 浴室でのヒートショック対策
- ◇ 忘年会シーズン突入 飲み過ぎ・食べ過ぎ対策